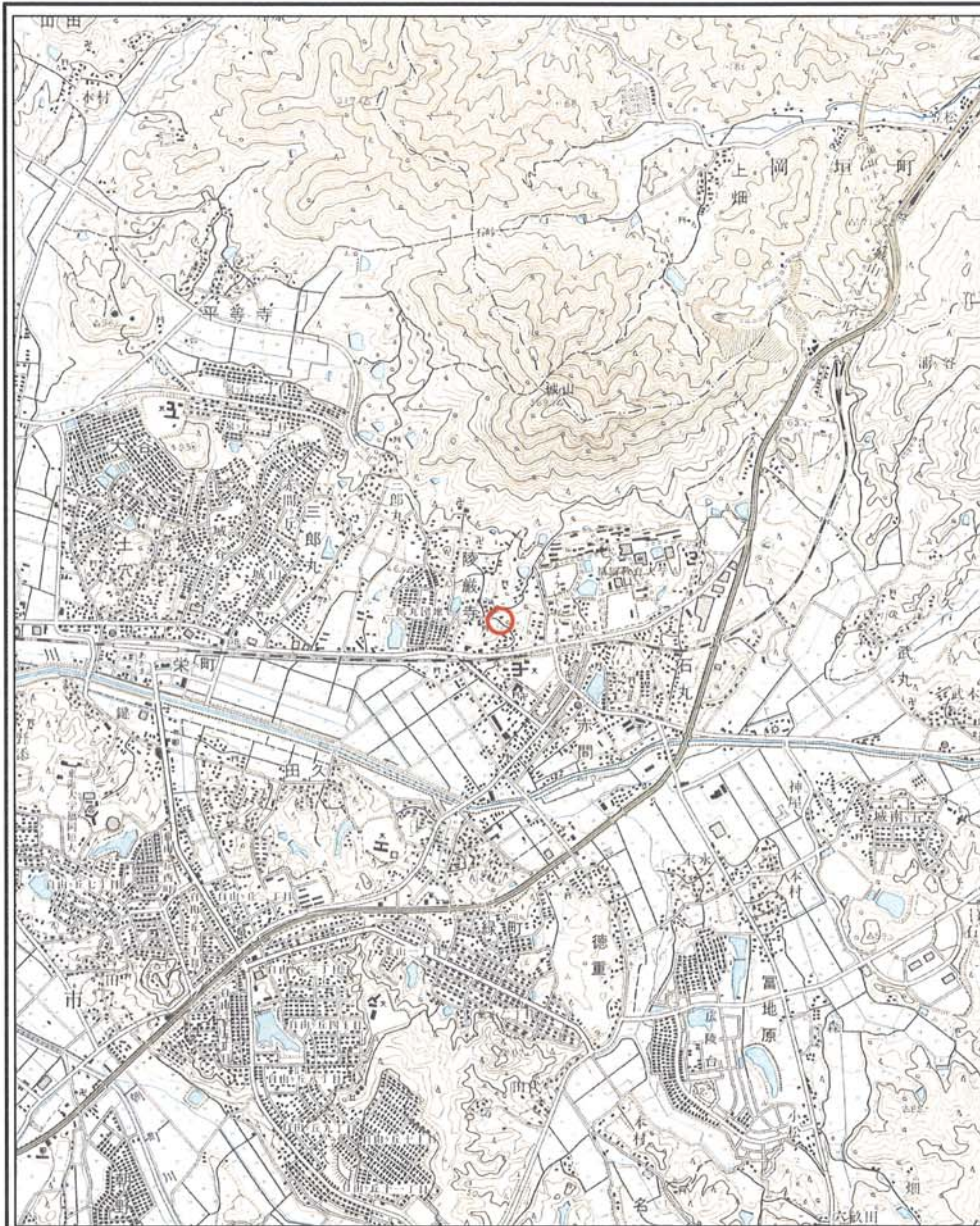


土砂災害警戒区域等の指定の公示に係る図書(その1)



様式-1(急)

土砂災害警戒区域・土砂災害特別警戒区域 位置図

自然現象の種類

区域番号

区域名

所在地

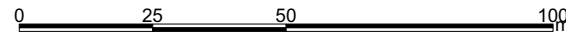
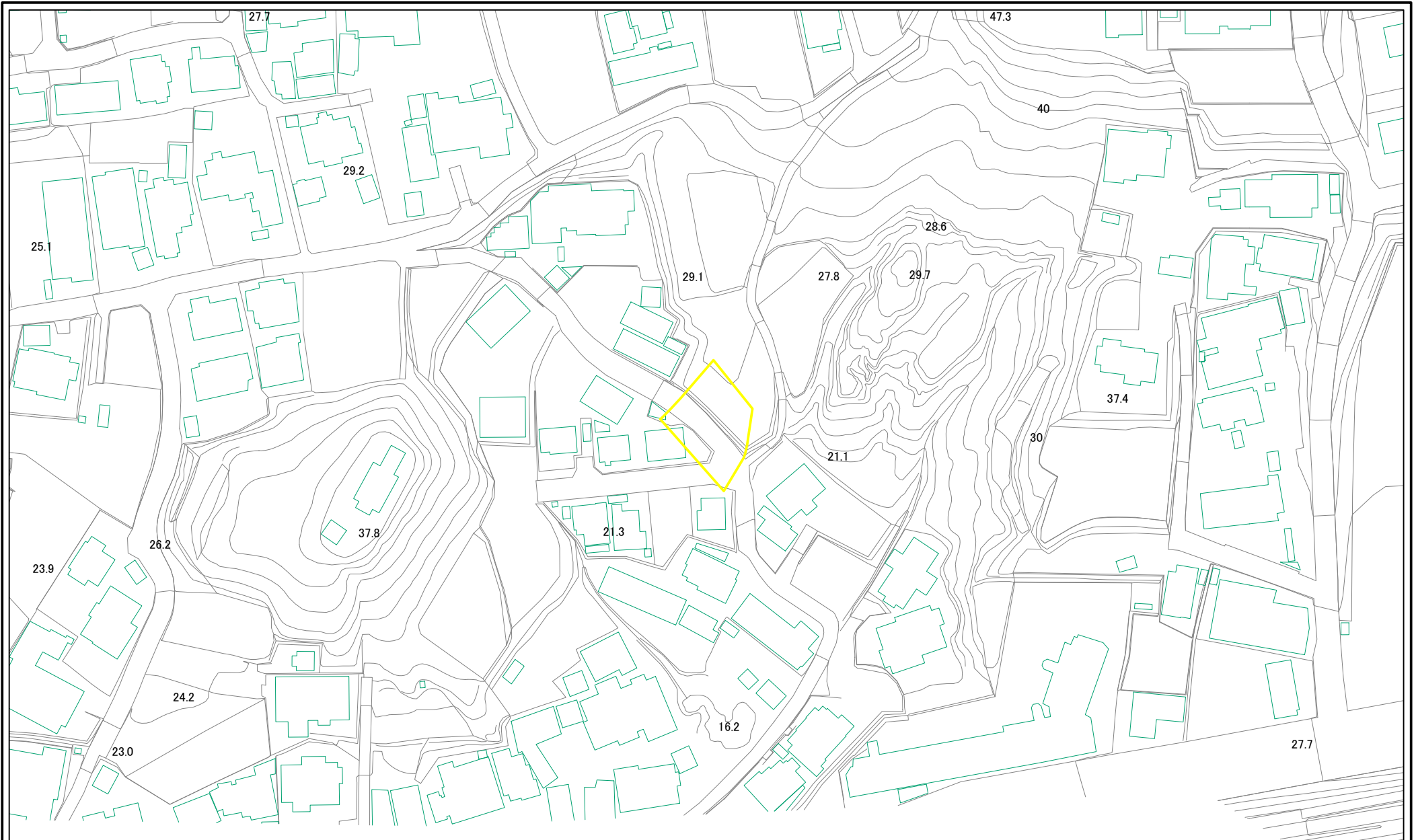
急傾斜地の崩壊

220-K-002(2)

陵厳寺(d-2)

宗像市陵厳寺4丁目2付近

土砂災害警戒区域等の指定の公示に係る図書(その2)



図中の数字は横断測線番号を示す

様式-2(急) 土砂災害警戒区域・土砂災害特別警戒区域 区域図(その1)	土砂災害防止法施行令第二条の基準に該当する区域		土 縮尺 1:1,000	自然現象の種類	急傾斜地の崩壊	箇所番号	220-K-002(2)
	土砂災害防止法施行令第三条の基準に該当する区域			告示番号	福岡県告示第1555号	箇所名	陵厳寺(d-2)
	土石等の堆積の高さが3mを超える区域			告示年月日	平成18年8月16日	所在地	宗像市陵厳寺4丁目2付近
	それ以外の区域						