

土砂災害警戒区域等の指定の公示に係る図書(その1)



(1/25,000)



(1/10,000)

様式-1(急)

土砂災害警戒区域・土砂災害特別警戒区域 位置図

自然現象の種類

区域番号

区域名

所在地

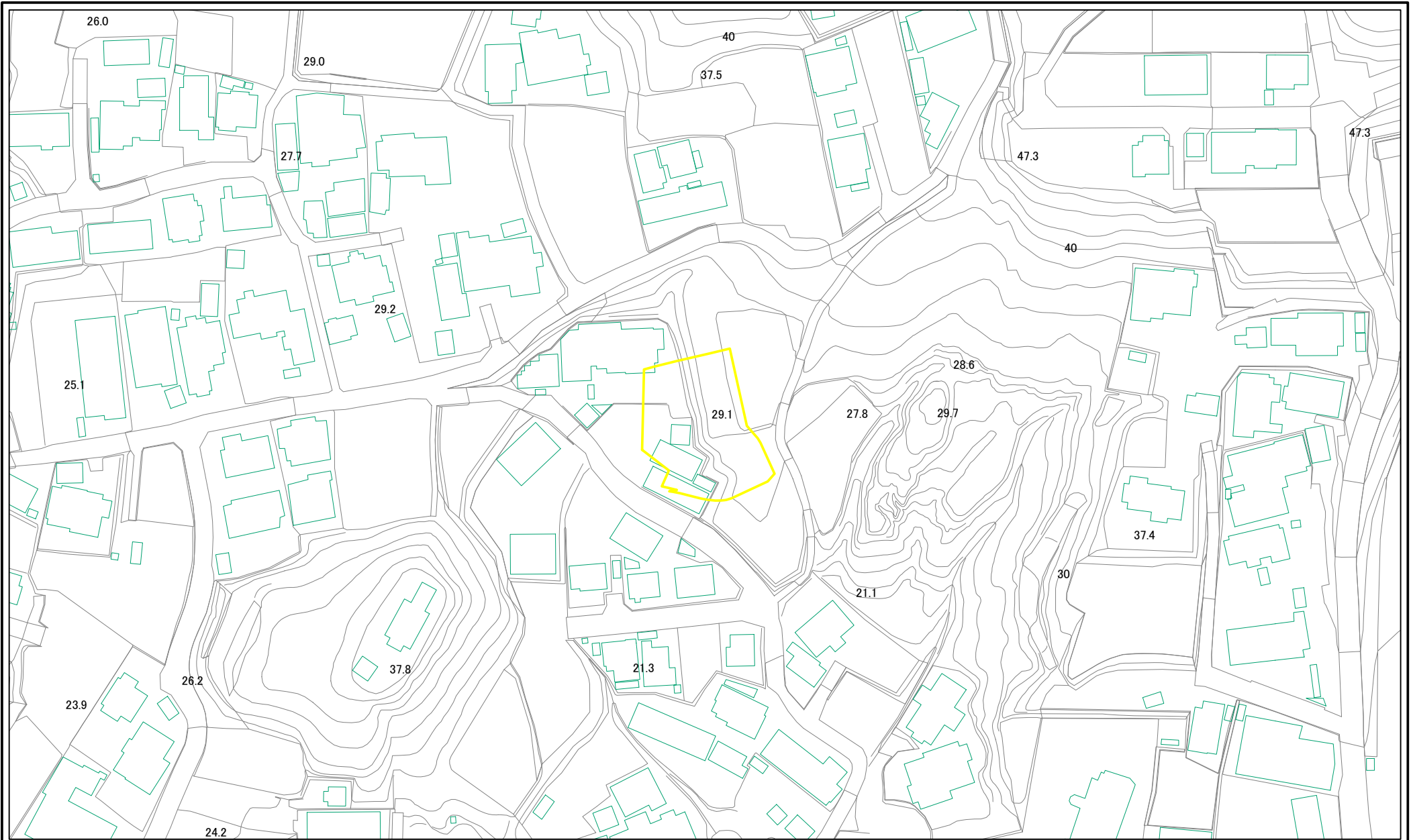
急傾斜地の崩壊

220-K-002(1)

陵厳寺(d-1)

宗像市陵厳寺4丁目2付近

# 土砂災害警戒区域等の指定の公示に係る図書(その2)



図中の数字は横断測線番号を示す

様式-2(急)  
土砂災害警戒区域・土砂災害特別警戒区域  
区域図(その1)

土砂災害防止法施行令第二条の基準に該当する区域  
土砂等の(移動)高さが1m以下の場合、  
土砂等の移動による力が100kN/mを超える区域  
土砂等の堆積の高さが3mを超える区域  
それ以外の区域

土  
縮尺  
1:1,000

自然現象の種類  
急傾斜地の崩壊  
告示番号  
福岡県告示第1555号  
告示年月日  
平成16年8月16日

箇所番号  
220-K-002(1)  
箇所名  
陵厳寺(d-1)  
所在地  
宗像市陵厳寺4丁目2付近