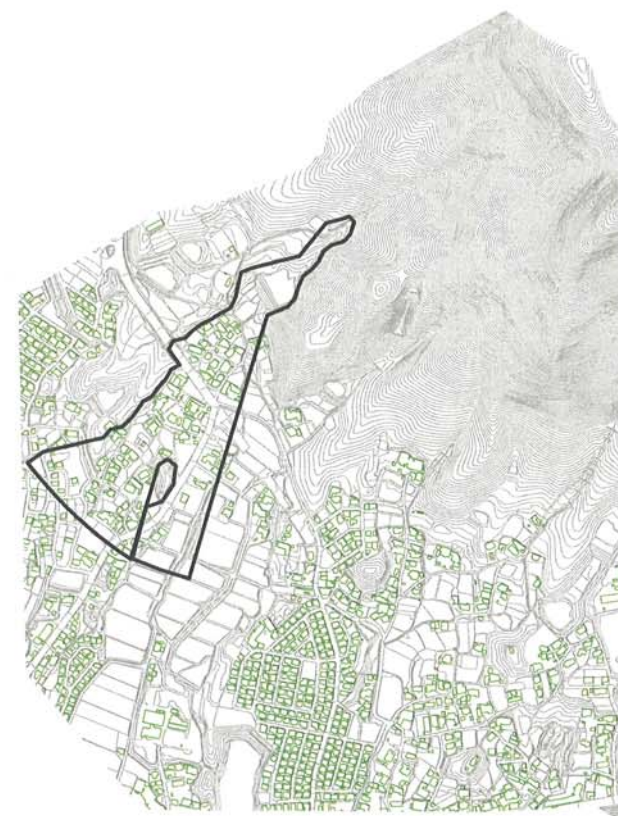
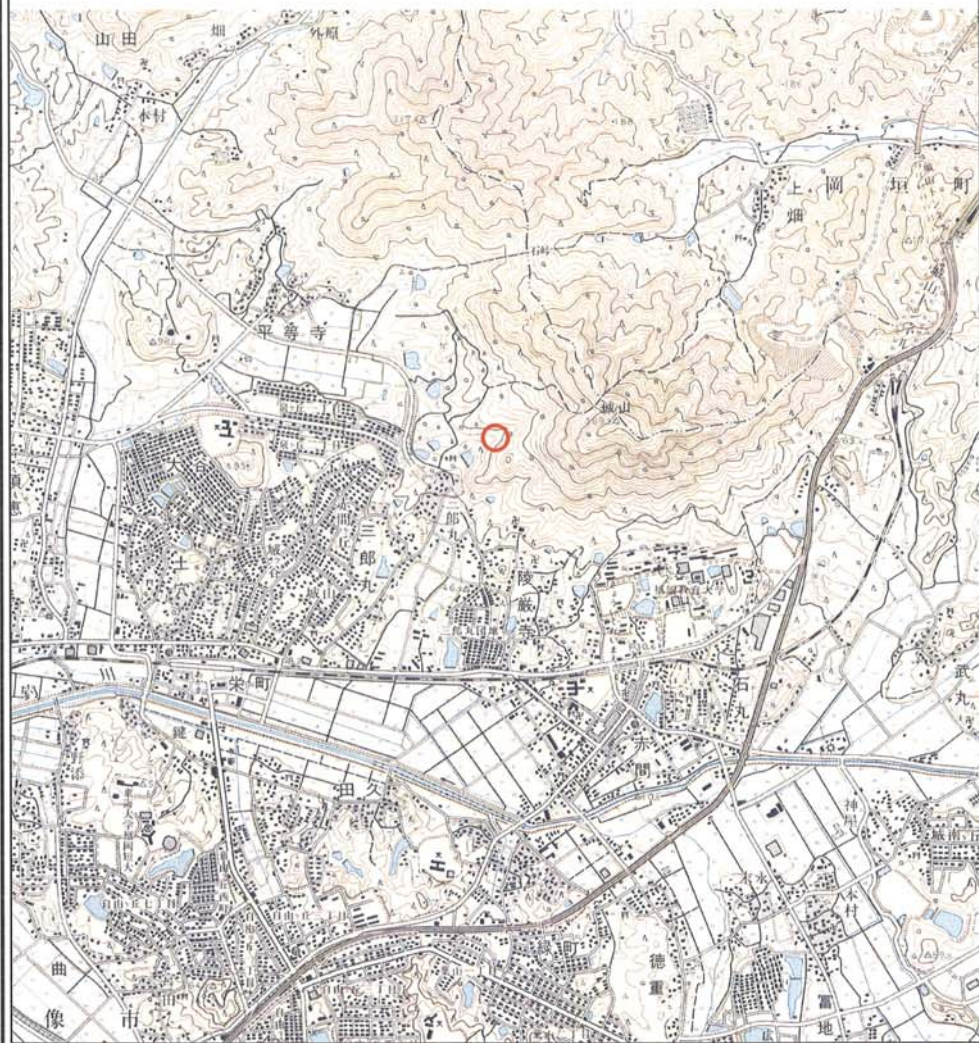


土砂災害警戒区域等の指定の公示に係る図書(その1)



様式-1(土)

土砂災害警戒区域・土砂災害特別警戒区域 位置図

自然現象の種類

区域番号

区域名

所在地

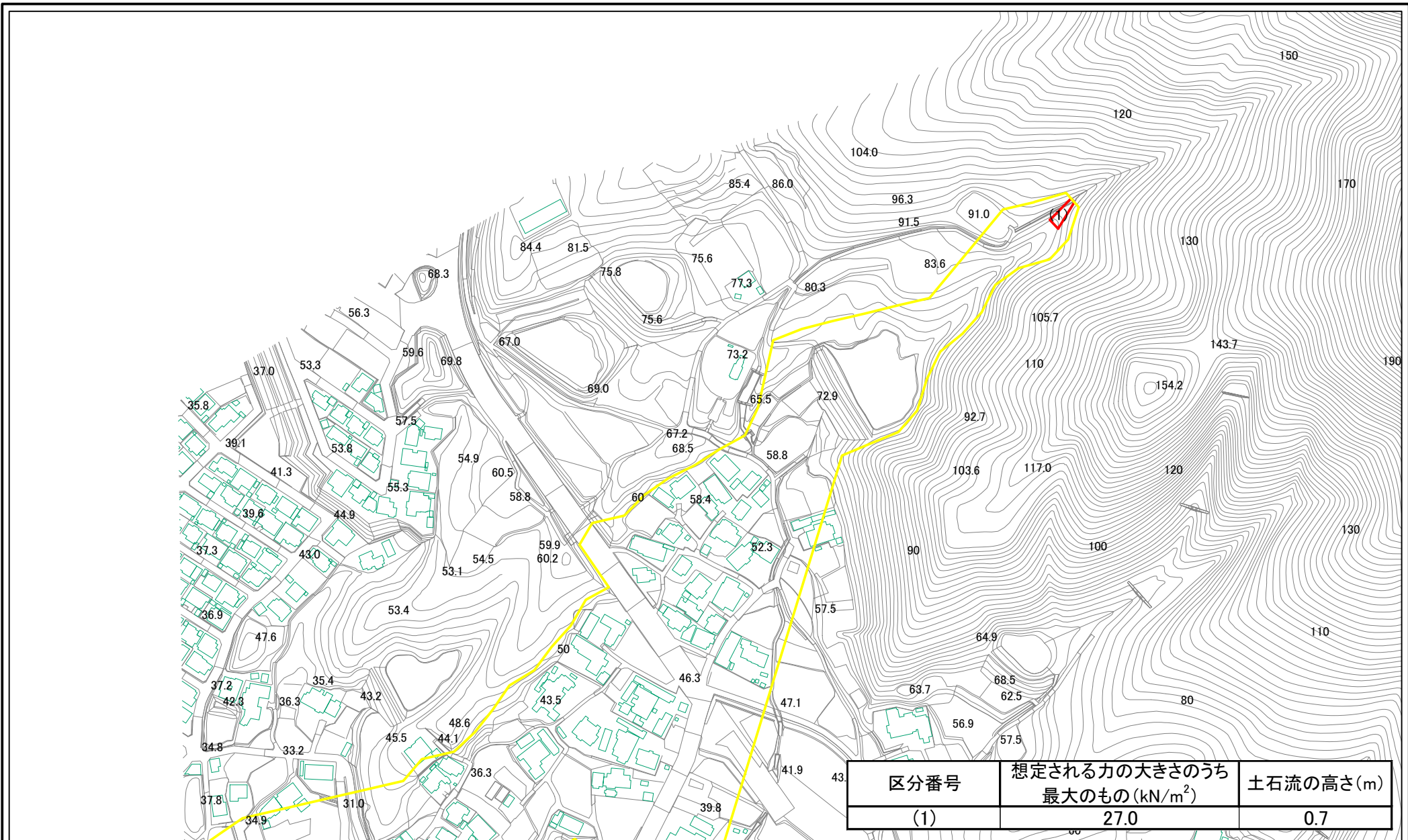
土石流

220-D-005

萬蒲谷

宗像市三郎丸

# 土砂災害警戒区域等の指定の公示に係る図書(その2)

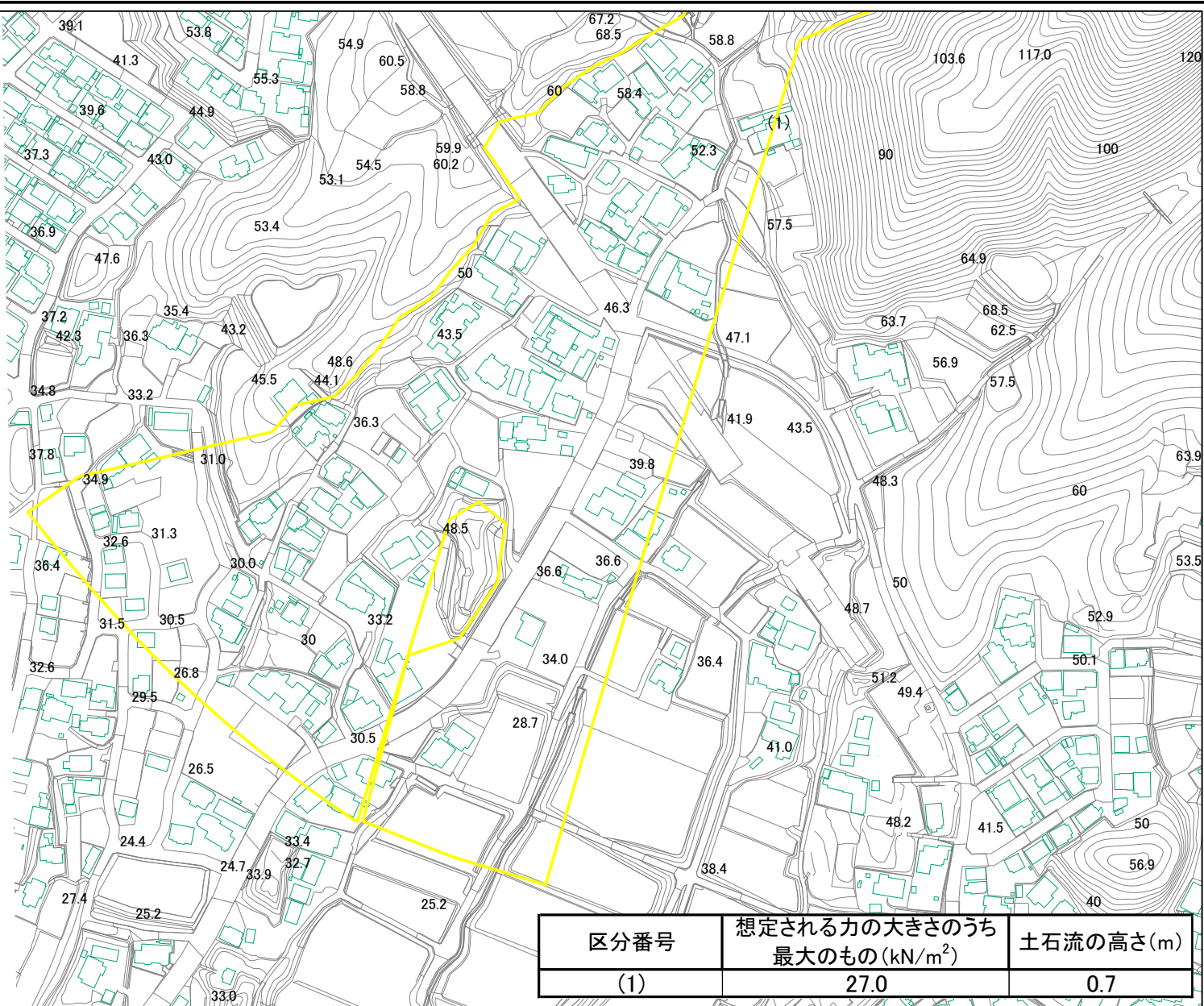


0 25 50 100  
m

区分番号	想定される力の大きさのうち 最大のもの(kN/m <sup>2</sup> )	土石流の高さ(m)
(1)	27.0	0.7

<b>様式-2(土)</b> 土砂災害警戒区域・土砂災害特別警戒区域 区域図	土砂災害防止法施行令第二条の基準に該当する区域		<b>土</b> 縮尺 1:2,500	自然現象の種類	土石流	区域番号	220-D-005
	土砂災害防止法施行令第三条の基準に該当する区域			告示番号	福岡県告示第1555号 福岡県告示第1556号	区域名	萬蒲谷
	それ以外の区域			告示年月日	平成18年8月16日	所在地	宗像市三郎丸

# 土砂災害警戒区域等の指定の公示に係る図書(その2)



区分番号	想定される力の大きさのうち 最大のもの(kN/m <sup>2</sup> )	土石流の高さ(m)
(1)	27.0	0.7

0 25 50 100  
m

<b>様式-2(土)</b> 土砂災害警戒区域・土砂災害特別警戒区域 区域図	土砂災害防止法施行令第二条の基準に該当する区域		<b>土</b> 縮尺 1:2,500	自然現象の種類	土石流	区域番号	220-D-005
	土砂災害防止法施行令第三条の基準に該当する区域			告示番号	福岡県告示第1555号 福岡県告示第1556号	区域名	萬蒲谷
	それ以外の区域			告示年月日	平成18年8月16日	所在地	宗像市三郎丸