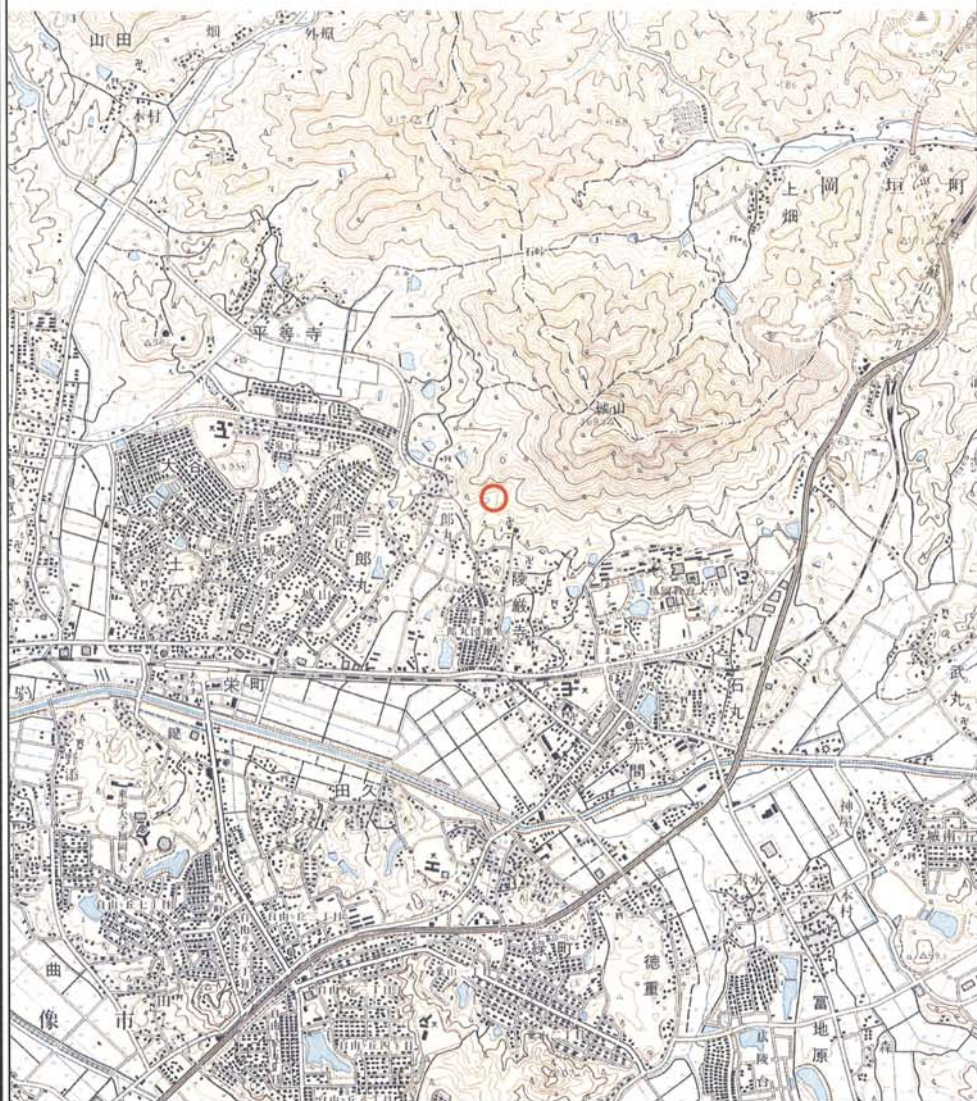
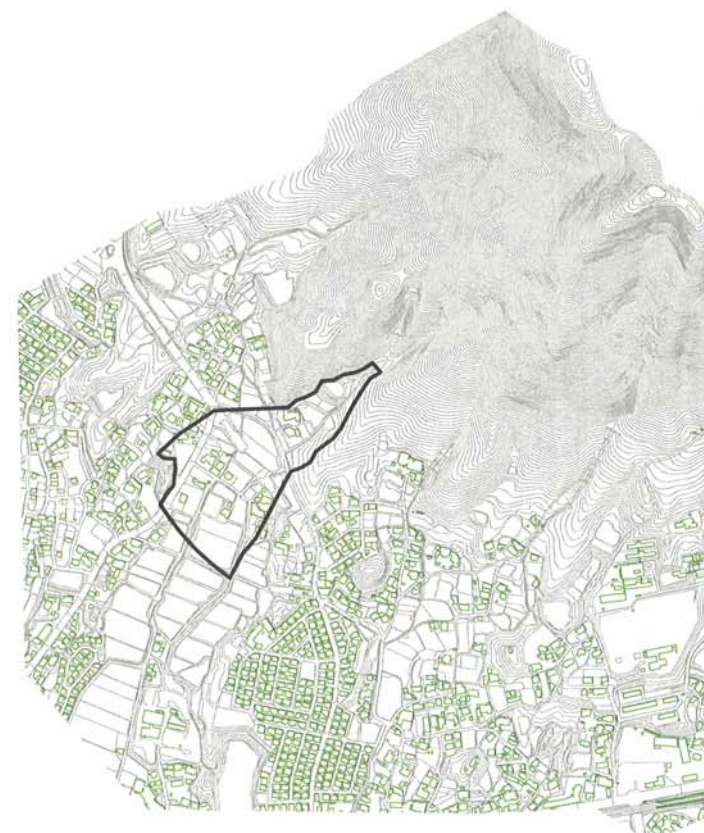


土砂災害警戒区域等の指定の公示に係る図書(その1)



(1/25,000)



(1/10,000)

様式-1(土)

土砂災害警戒区域・土砂災害特別警戒区域 位置図

自然現象の種類

土石流

区域番号

220-D-004

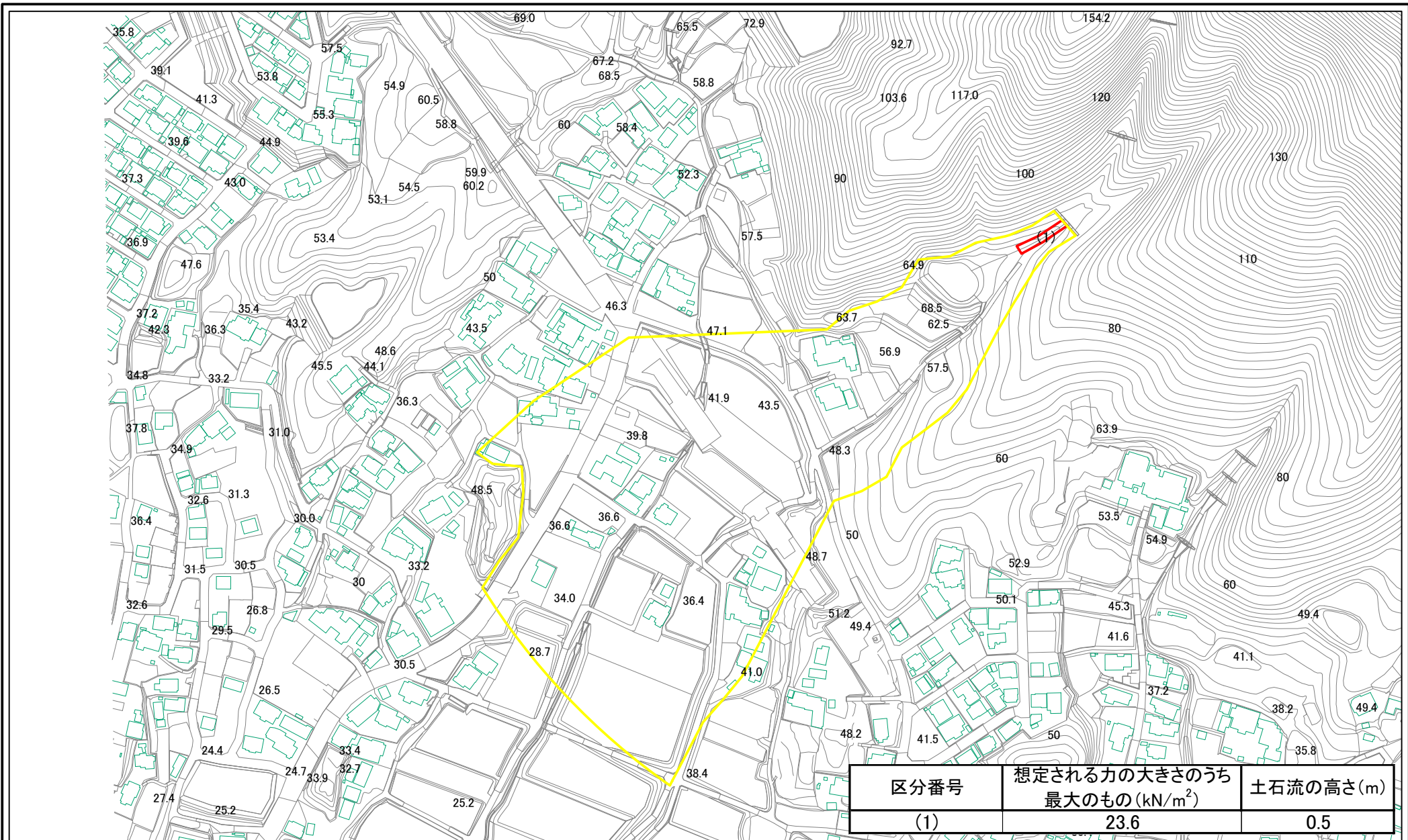
区域名

天神谷

所在地

宗像市三郎丸

土砂災害警戒区域等の指定の公示に係る図書(その2)



区分番号	想定される力の大きさのうち 最大のもの(kN/m ²)	土石流の高さ(m)
(1)	23.6	0.5

0 25 50 100
m

様式-2(土) 土砂災害警戒区域・土砂災害特別警戒区域 区域図	土砂災害防止法施行令第2条の基準に該当する区域		土 縮尺 1:2,500	自然現象の種類	土石流	区域番号	220-D-004
	土砂災害防止法施行令第3条の基準に該当する区域			告示番号	福岡県告示第1555号 福岡県告示第1556号	区域名	天神谷
	それ以外の区域			告示年月日	平成18年8月16日	所在地	宗像市三郎丸