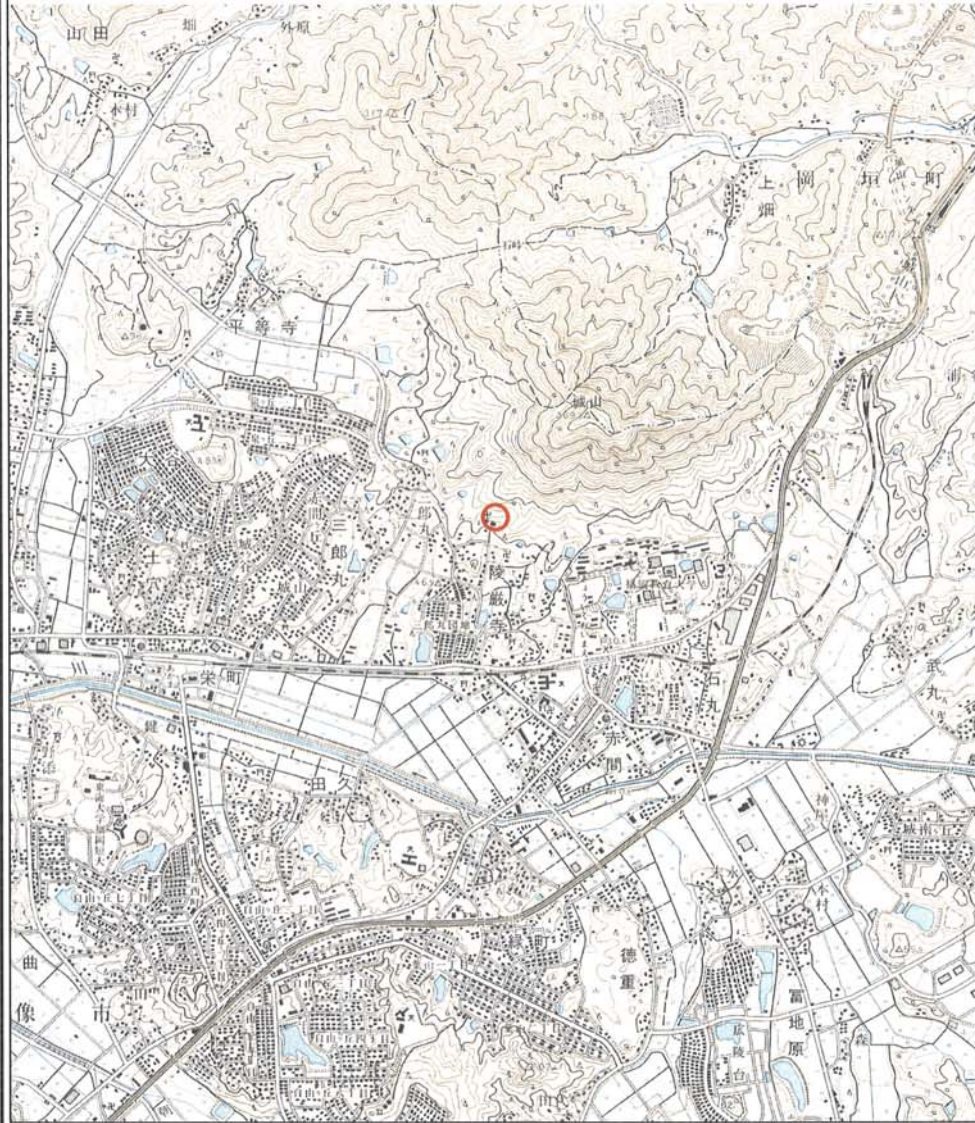
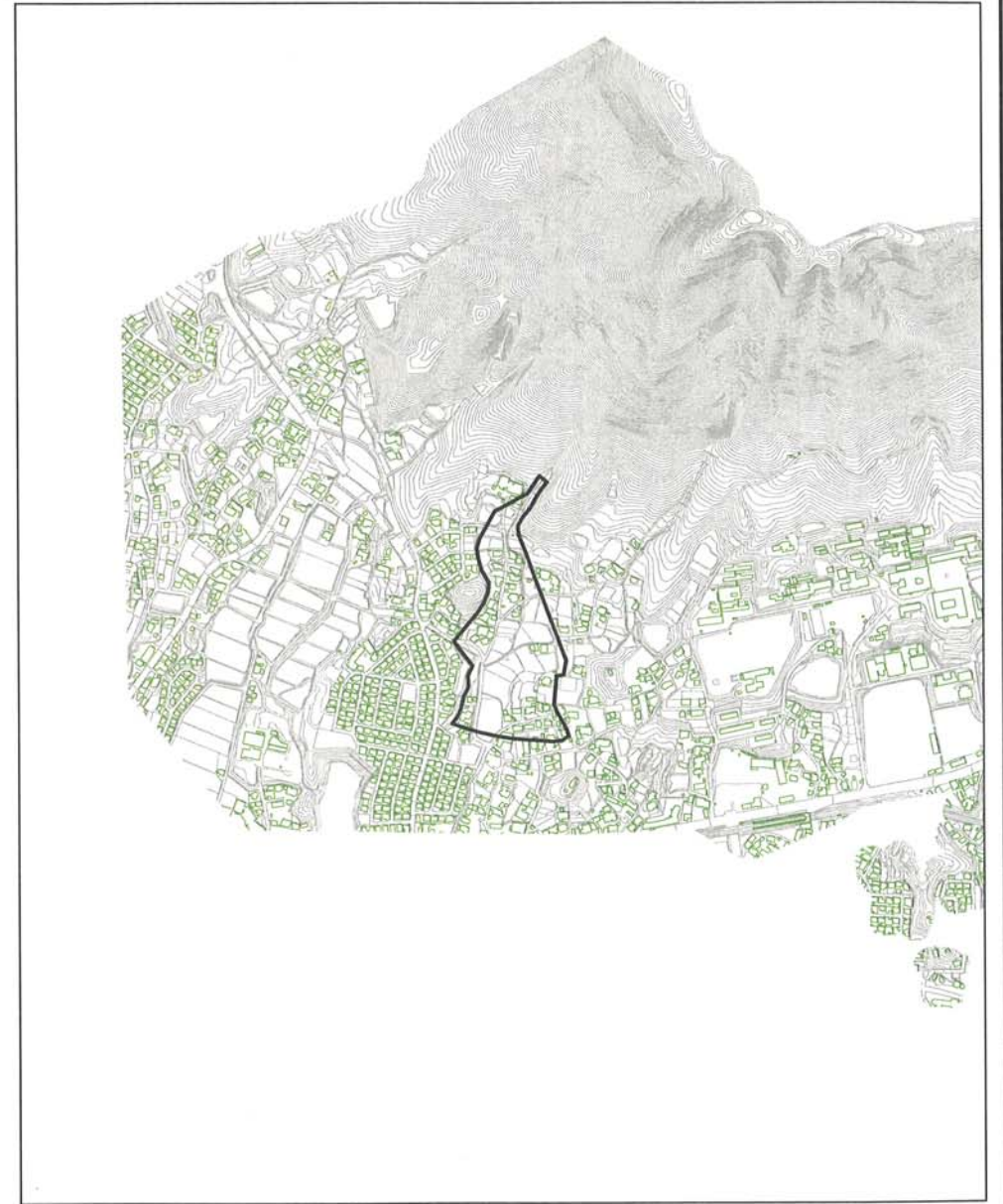


土砂災害警戒区域等の指定の公示に係る図書(その1)



(1/25,000)



(1/10,000)

様式-1(土)

土砂災害警戒区域・土砂災害特別警戒区域 位置図

自然現象の種類

土石流

区域番号

220-D-003

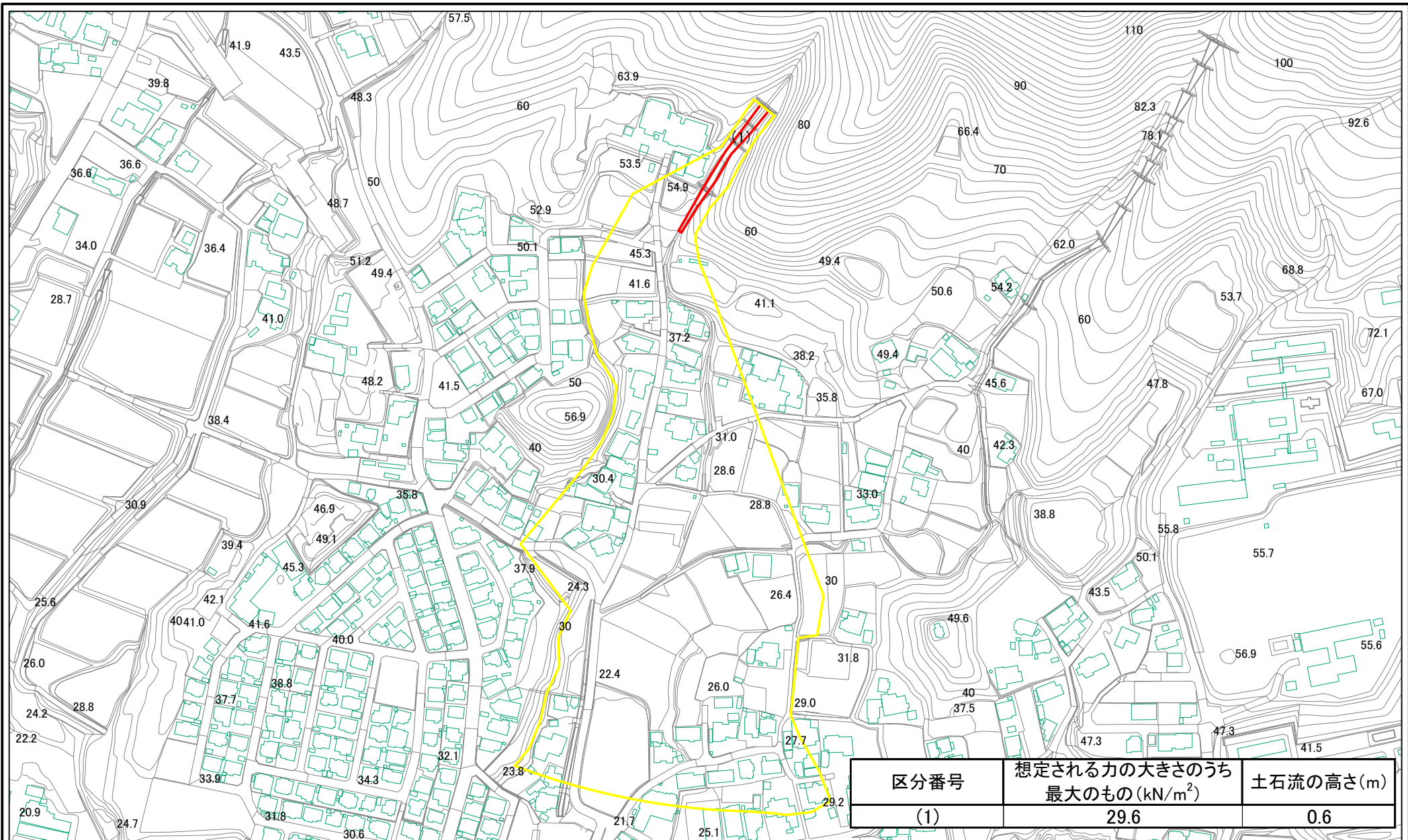
区域名

正法谷

所在地

宗像市陵厳寺

# 土砂災害警戒区域等の指定の公示に係る図書(その2)



0 25 50 100 m

様式-2(土)  
土砂災害警戒区域・土砂災害特別警戒区域  
区域図

土砂災害防止法施行令第二条の基準に該当する区域		土	自然現象の種類	土石流	区域番号	220-D-003
土砂災害防止法施行令第三条の基準に該当する区域			告示番号	福岡県告示第1555号 福岡県告示第1556号	区域名	正法谷
それ以外の区域			告示年月日	平成18年8月16日	所在地	宗像市陵蔵寺
		縮尺				
		1:2,500				