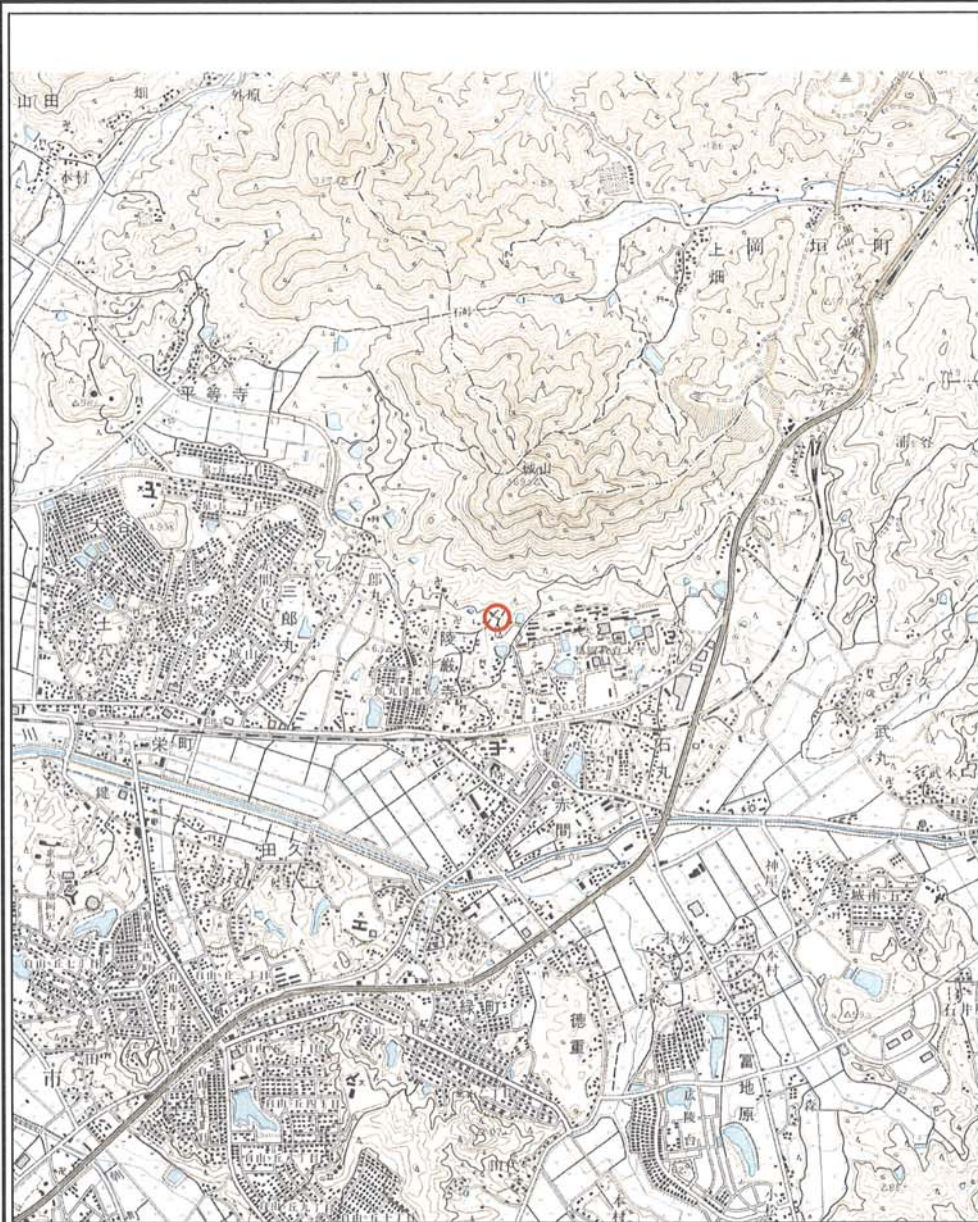
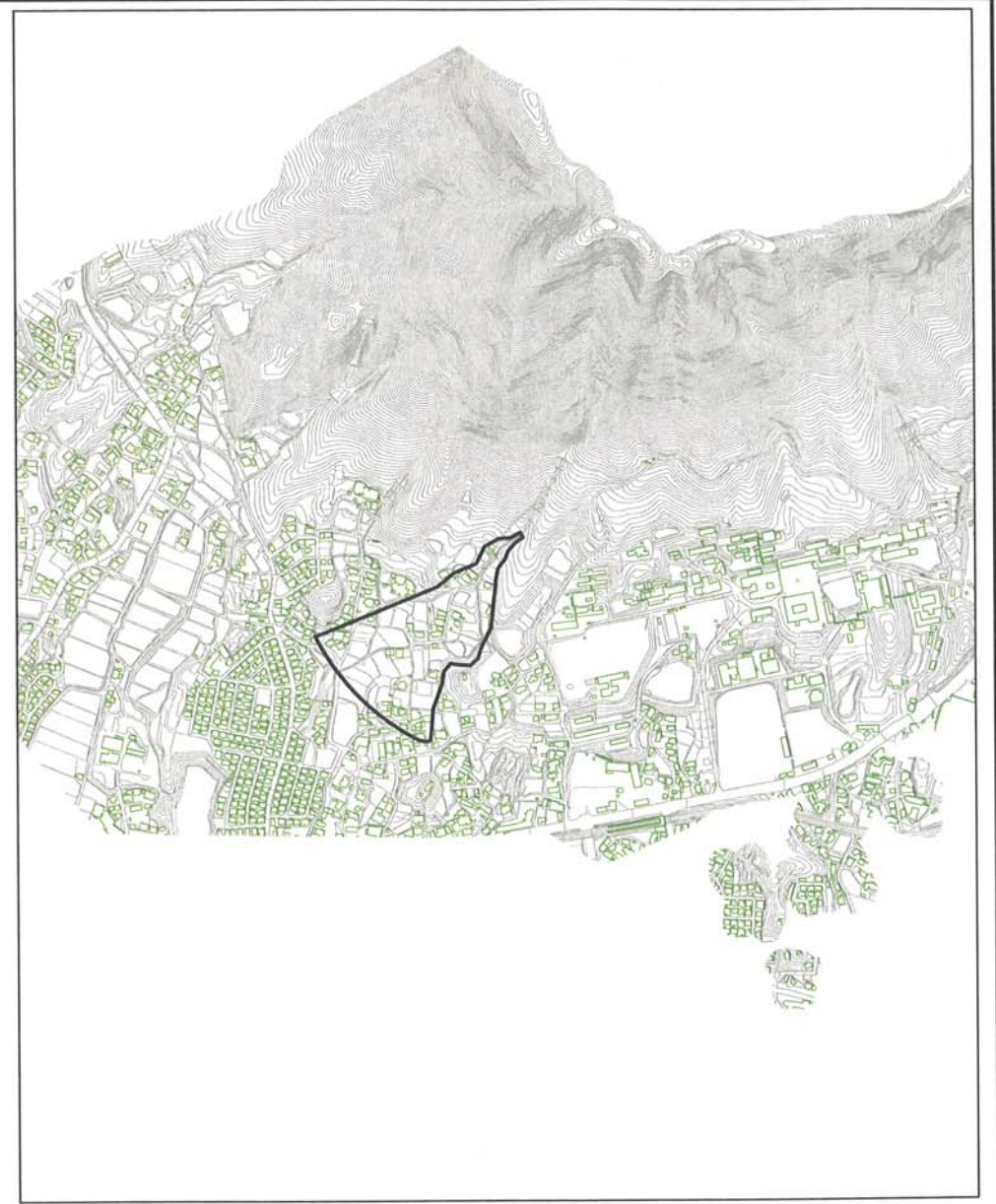


土砂災害警戒区域等の指定の公示に係る図書(その1)



(1/25,000)



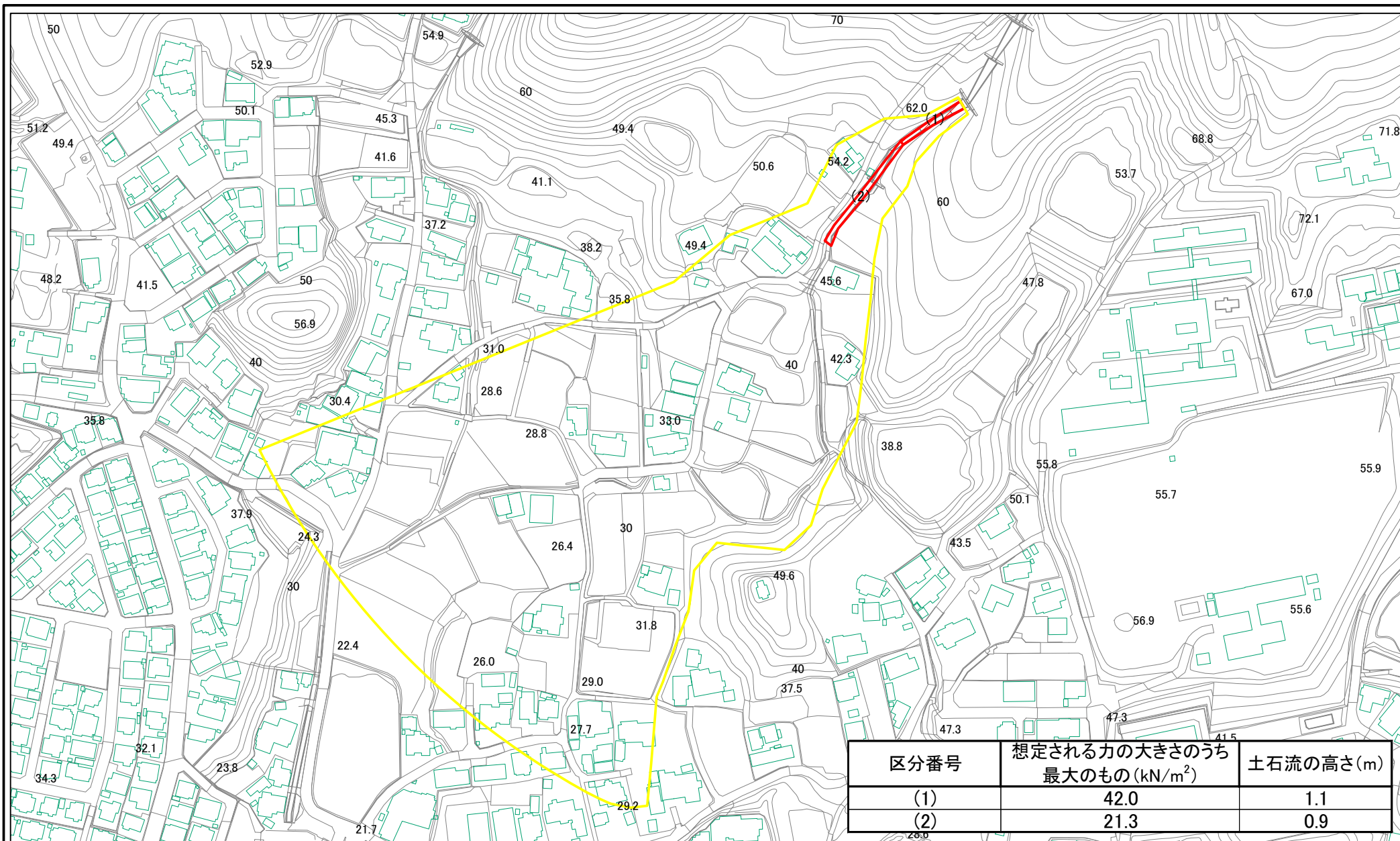
(1/10,000)

様式-1(土)
土砂災害警戒区域・土砂災害特別警戒区域 位置図

自然現象の種類
区域番号
区域名
所在地

土石流
220-D-001
狩倉谷(5)
宗像市陵厳寺

土砂災害警戒区域等の指定の公示に係る図書(その2)



区分番号	想定される力の大きさのうち 最大のもの(kN/m ²)	土石流の高さ(m)
(1)	42.0	1.1
(2)	21.3	0.9

様式-2(土)
土砂災害警戒区域・土砂災害特別警戒区域
区域図

土砂災害防止法施行令第2条の基準に該当する区域		土	自然現象の種類	土石流	区域番号	220-D-001
土砂災害防止法施行令第3条の基準に該当する区域			告示番号	福岡県告示第1555号 福岡県告示第1556号	区域名	狩倉谷(5)
それ以外の区域		縮尺	告示年月日	平成18年8月16日	所在地	宗像市陵蔵寺